

1

PLAN UW A22K NETWORK-VERBINDING

500 deur systeem (100 deuren met IP-verbinding + 400 deuren met RS485-verbinding)

IP VERBINDING

Uit de doos is de A22K klaar voor IP-connectiviteit, vijftig (50) A22K per account.

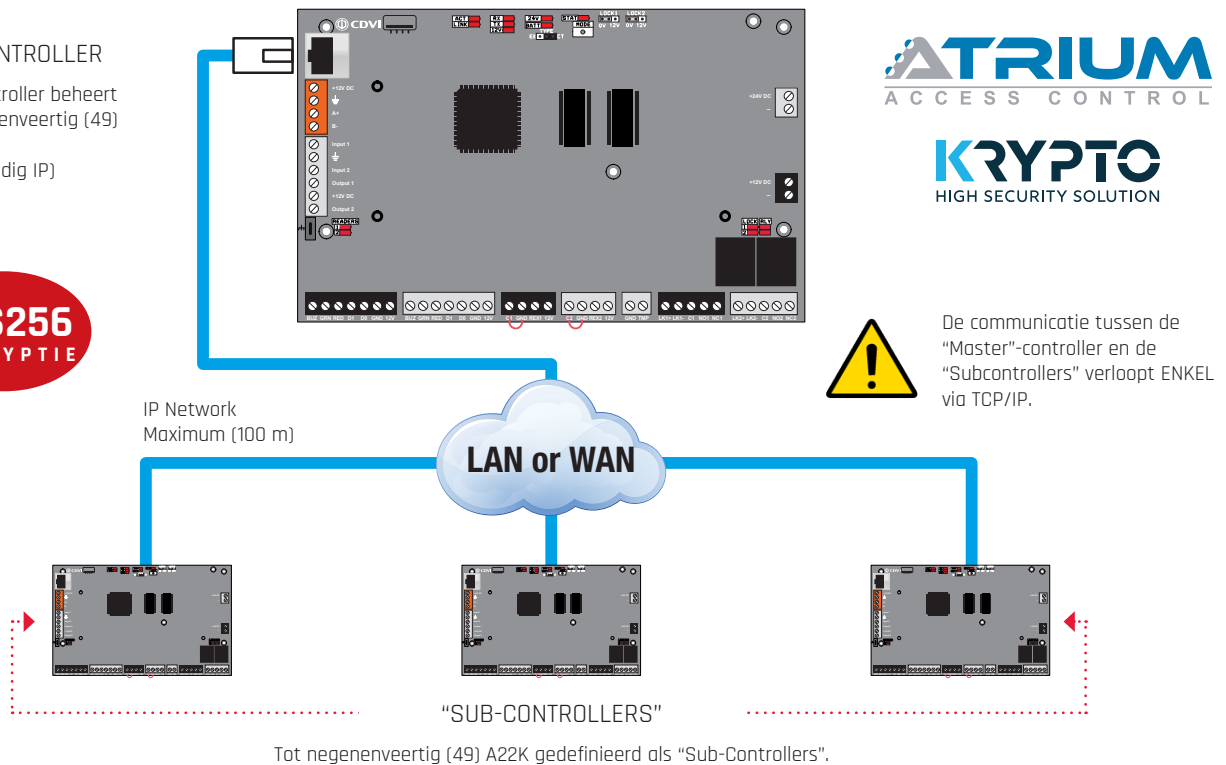
Als u meer dan één A22K-controller per account heeft, moet er één als "Master"-controller worden ingesteld om de andere te beheren. Deze negenenveertig (49) andere zijn gedefinieerd als "Sub-Controllers".

"MASTER" CONTROLLER

De "Master"-controller beheert maximaal negenenveertig (49) "Subcontrollers". (100 deuren volledig IP)

TRIUM
ACCESS CONTROL

KRYPTO
HIGH SECURITY SOLUTION



RS485 VERBINDING

Een A22K kan worden ingesteld als "Uitbreiding". Er kunnen er maximaal vier (4) worden aangesloten op het RS485-netwerk (oranje connector) van de "Master" en elke "Sub-Controller".

A22K "Master" of "Sub-Controllers".
RS485-poort (oranje connector).

Gebruik twisted pair-bedrading voor RS485-verbinding (1 paar voor de grond en 1 paar voor A+B-)

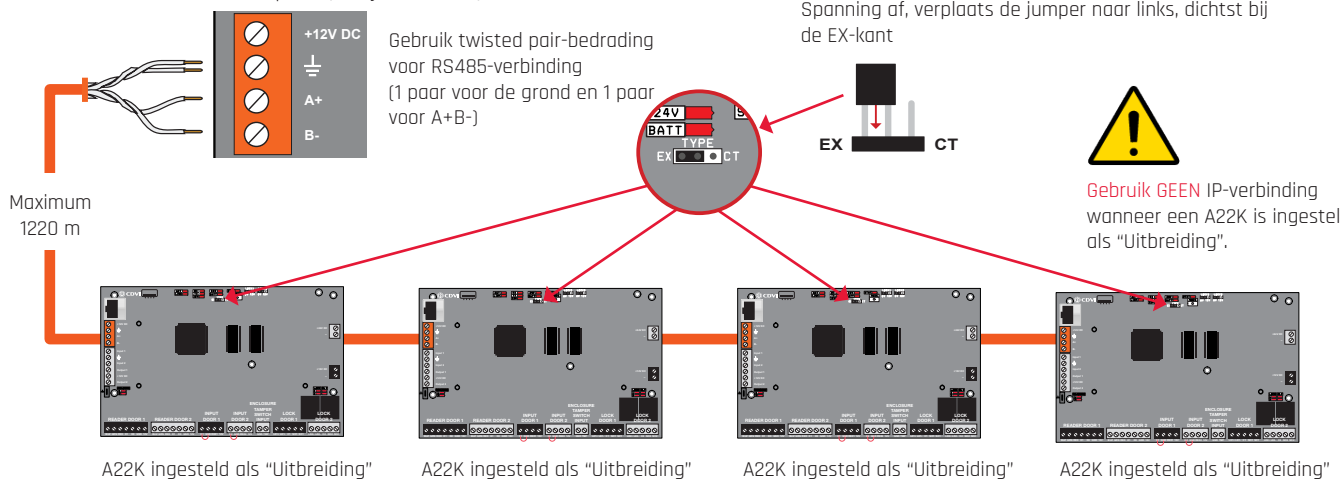
Hoe stel je een A22K in als "Uitbreiding"

Spanning af, verplaats de jumper naar links, dichtst bij de EX-kant



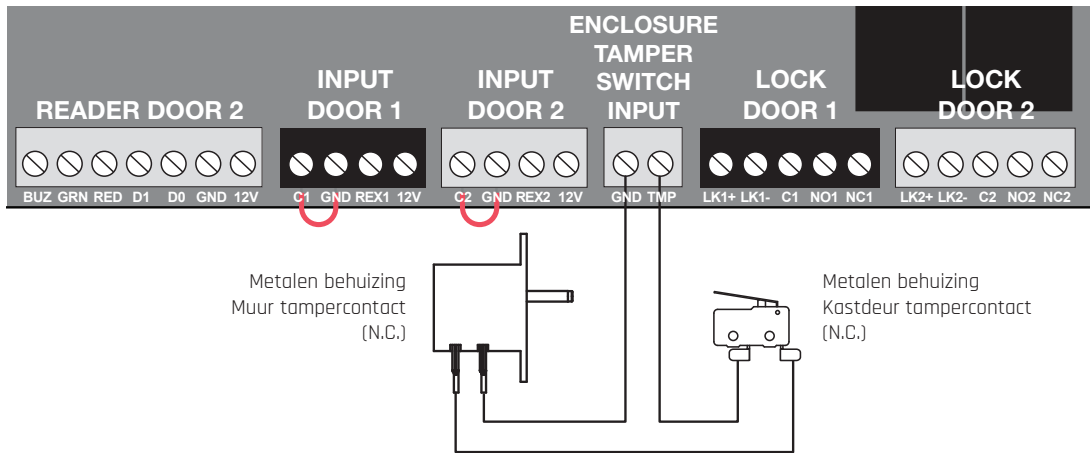
Gebruik **GEEN** IP-verbinding wanneer een A22K is ingesteld als "Uitbreiding".

Maximum 1220 m



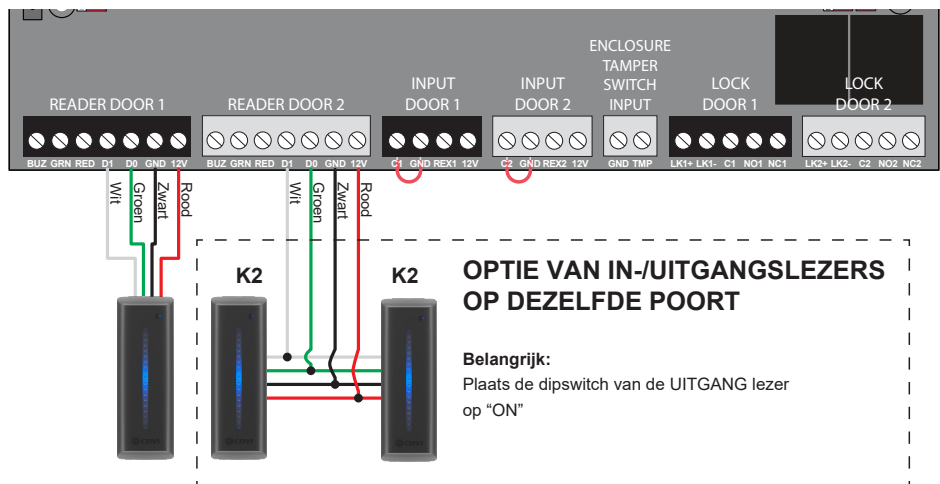
2

TAMPERCONTACT AANSLUITEN (OPTIONEEL)



3

AANSLUITEN K2 HIGH SECURITY LEZER



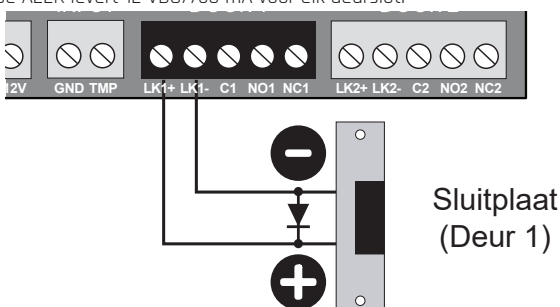
Stap 4, 5 & 6 tonen de aansluiting voor deur #1. Doe hetzelfde voor deur #2 met behulp van de klemmen.

4

AANSLUITEN VAN EEN SLOT

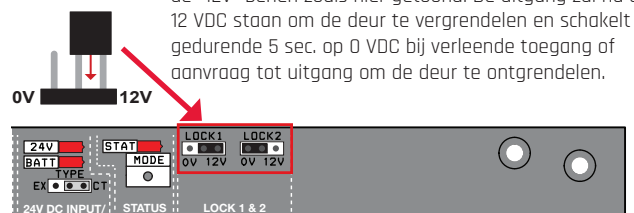
Standaard is de slotuitgang ingesteld in ruststroom. De uitgang staat op 0 VDC om de deur vergrendeld te houden en schakelt gedurende 5 sec. naar 12 VDC om de deur te ontgrendelen als de toegang wordt verleend of als er een verzoek tot ontgrendeling wordt ingediend.

De A22K levert 12 VDC/750 mA voor elk deurslot.



Hoe stel je de "Lock Output" voor Elektromagneten in?

Zet bij het uitschakelen de "Lock Jumper Setting" op de "12V" benen zoals hier getoond. De uitgang zal nu op 12 VDC staan om de deur te vergrendelen en schakelt gedurende 5 sec. op 0 VDC bij verleende toegang of aanvraag tot uitgang om de deur te ontgrendelen.



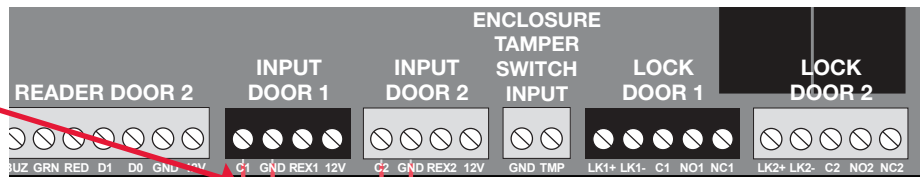
Raadpleeg de volledige handleiding voor de installatie van een slot dat werkt op 24 VDC met behulp van ons droog contact aan boord en een externe voeding.

5

AANSLUITEN VAN DEURCONTACTEN & REX KNOPPEN

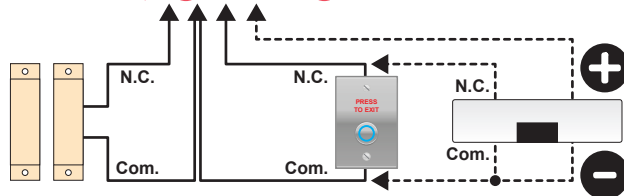


Verwijder de brug voordat u het deurcontact installeert



DEUR CONTACT

Een deurcontact is vereist (standaard N.C.) om de deurstatus te controleren (open of gesloten). Het zal een alarm genereren (kaartlezer piept en knippert rood) bij een geforceerde deur (toegang niet toegestaan) of deur die te lang open staat.

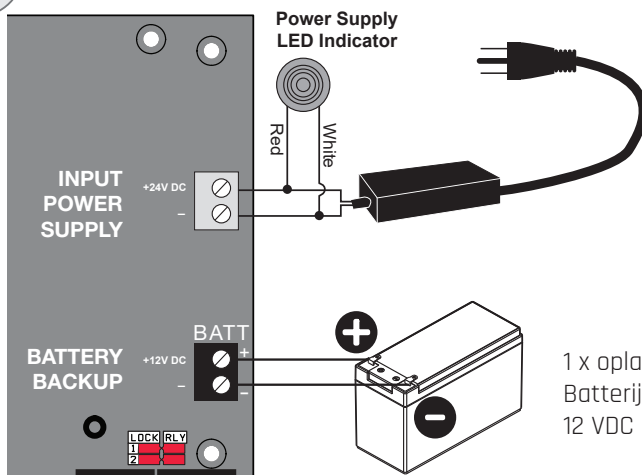


REQUEST-TO-EXIT (REX)

Aangezien een deurcontact operationeel is, is een REX nodig (standaard N.C.) om een deur te kunnen verlaten zonder een alarm te genereren. De REX kan een drukknop of een bewegingsdetector zijn.

6

SLUIT DE VOEDING & BACKUP BATTERIJ AAN



Sluit de tweepins connector, waarop de LED en de voorgeïnstalleerde universele voeding zijn aangesloten, aan op de A22K pcb-ingangsspanning.



Schakel altijd de stroomtoevoer uit voordat u onderhoud uitvoert

1 x oplaadbare GEL Type
 Batterij
 12 VDC @ 7 Ah



Rode & zwarte accukabels meegeleverd bij de A22K.

7

SCHAKEL DE A22K CONTROLLER AAN

Steek de stekker in een stopcontact.

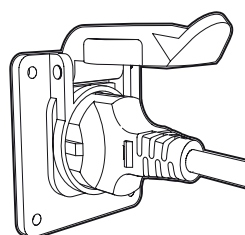
De LED op de metalen behuizing van de deur brandt groen wanneer de stroomvoorziening tot stand is gebracht.

Universele voedingsspecificaties:

Ingang: 120-240 VAC, 1,2 A, 50 Hz/60 Hz
 Uitgang: 24 VDC @ 2,5 A



Sluit niet aan op een stopcontact dat met een schakelaar wordt bediend.



8

VIDEOTUTORIALS: CONFIGURATIE VAN HET ATRIUMSYSTEEM

De ATRIUM A22K-controller bevat een geïntegreerde webserver. U kunt direct verbinding maken met uw browser (PC, smartphone of tablet) en de basisconfiguratie uitvoeren, zoals een gebruiker toevoegen/verwijderen, toegangsniveaus aanmaken en toewijzen aan een gebruiker, etc. Installeer de "ATRIUM Finder" applicatie (Apple Store of Google Play) en bezoek de CDVI website voor alle video tutorials over de basisconfiguratie via de ingebouwde webserver:

<https://www.cdvi.ca/cdvi-academy/videos/>

Gebruik de GRATIS ATRIUM-software voor een geavanceerde configuratie (alleen PC).



ATRIUM BASIS CONFIGURATIE

Scan de QR-code met uw smartphone voor de ATRIUM-systeemconfiguratie snelstartgids



A22K VOLLEDIGE HANDLEIDING

Scan de QR-code met uw smartphone voor de volledige A22K-handleiding



of bezoek de CDVI-website om de handleidingen te downloaden : www.cdvibenelux.com