

**P+E SECURED ACCESS**  
**DE SLIMMERE DEURKRUK<sup>®</sup>**  
met visie op esthetica en techniek



“Een fraaie oplossing voor gecontroleerde toegang”

## DE SLIMMERE DEURKRUK®

De Slimmere Deurkruk is door de gestandaardiseerde maatvoering heel goed in bestaande situaties te plaatsen. Bedrading is niet nodig; de Slimmere Deurkruk werkt op lithium batterijen.

Door een geautoriseerde RFID-kaart of sleutelhanger voor de Slimmere Deurkruk te houden wordt het slot ontgrendeld en kan de deur geopend worden.



### De Slimmere Deurkruk heeft vele voordelen

- Bestaande mechanische afsluitbare deuren (met een dag- en nachtslot) kunnen éénvoudig omgezet worden naar elektronisch gecontroleerde deuren m.b.v. de Slimmere Deurkruk.
- Géén elektronische bekabeling(en) (achteraf) aanleggen.
- Werkt op lithiumbatterijen.
- Géén paslezers in de wand (dus géén inbouwproblemen in slanke kozijnen).
- De Slimmere Deurkruk is toepasbaar op alle soorten **binnen**deuren: hout, metaal, aluminium, hardglas (in combinatie met een hardglaslot met rozettensparing).
- De Slimmere Deurkruk is te integreren in elk toegangscontrolesysteem op basis van Mifare®, Legic® of HID technologie zonder koppeling van een database. Per Slimmere Deurkruk dient dan een FSM-module met antenne (boven de deur, in het plafond) aangebracht te worden. Deze module wordt gekoppeld aan het netwerk van het Mifare toegangscontrolesysteem.
- Flinkte kostenbesparingen door: Niet hoeven te bekabelen van deuren en kozijnen; Zeker in bestaande bouw (renovaties etc.) veel sneller operationeel; Snelle en eenvoudige montage.
- Tijdens/na de bouw zijn wijzigingen snel door te voeren (zonder hak- en breekwerk).
- Kosten van aanschaf van elektrische sluitplaten vervallen.
- Kosten van een externe paslezer vervallen.
- Kosten van deurbeslag zijn al in de Slimmere Deurkruk opgenomen.
- Buitendeuren: Post en Eger P+E Access® veiligheidsgarnituur (SKG\*\*\*®) toepassen
- Technische ondersteuning en advisering door Post en Eger.



### Eenvoudig autoriseren

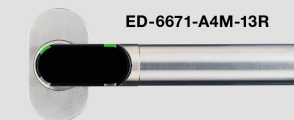
RFID kaarten of sleutelhangers zijn op verschillende manieren in de Slimmere Deurkruk te autoriseren:

- Met een Servicekey (geen software nodig);
- Met software en een RF USB-stick. Hiermee is het ook mogelijk om tijdzones toe te voegen aan de autorisaties;
- Met het Keri Systems toegangscontrolesysteem. Hierdoor ontstaat een realtime beheer waarmee alle bewegingen direct online in de Doors.Net toegangscontrole software zichtbaar zijn.



ED-8671-A4M-13R

**Slimmere Deurkruk in combinatie met ronde rozet**  
 Zeer geschikt voor volbladdeuren  
 Eventueel in combinatie met ronde rozet t.b.v. europrofiel cilinder



ED-6671-A4M-13R

**Slimmere Deurkruk in combinatie met ovale rozet**  
 Zeer geschikt voor profieldeuren  
 Eventueel in combinatie met ovale rozet t.b.v. europrofiel cilinder



ED-7771-A00-13R

**Slimmere Deurkruk in combinatie met smalschild**

Zeer geschikt voor profieldeuren  
 Ook leverbaar met uitsparing t.b.v. een sleutelcilinder



ED-7571-A24-13R

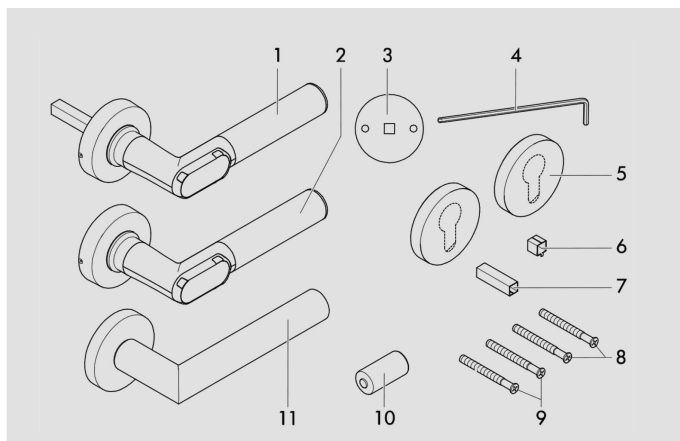
**Slimmere Deurkruk in combinatie met breedschild**

Zeer geschikt voor volbladdeuren  
 Ook leverbaar zonder uitsparing t.b.v. een sleutelcilinder



DE IDEALE OPLOSSING VOOR  
 ARTSENPRAKTIJKEN - FYSIOTHERAPIECENTRA -  
 APOTHEKEN - KINDERDAGVERBLIJVEN -  
 KANTOREN - WONINGEN - ET CETERA

## Inhoud verpakking



- |                                                              |                                                                              |                                                     |
|--------------------------------------------------------------|------------------------------------------------------------------------------|-----------------------------------------------------|
| 1 De Slimmere Deurkruk inclusief krukrozet en krukstift 8 mm | 4 2 mm zeskant inbusleutel                                                   | 8 Metaalschroeven M5 voor de krukrozetten           |
| 2 Slimmere Deurkruk (alleen bij dubbelzijdige controle)      | 5 Cilinderrozetten PC                                                        | 9 Metaalschroeven M4 voor de cilinderrozetten       |
| 3 Boormal                                                    | 6 Verloopbus 7 - 8 mm alleen bij krukstift 8 mm                              | 10 Batterij                                         |
|                                                              | 7 Verloopbus 7 - 8 mm alleen bij krukstift 8 mm (bij dubbelzijdige controle) | 11 Mechanische deurkruk (bij enkelzijdige controle) |

## Snel gebruiksklaar maken

### IN BEDRIJF STELLEN

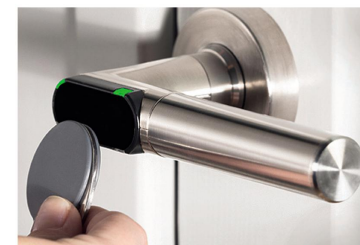
Stel de Slimmere Deurkruk in bedrijf door de service key voor de kaartlezer te houden; na het akoestisch signaal en het oplichten van de leds is de Slimmere Deurkruk klaar voor gebruik.

### AUTORISEREN GEBRUIKERSKAART OF TAG

Kaart of tag inprogrammeren: houd de service key bij de lezer tot u een signaal hoort, en presenteer de in te programmeren kaart of tag. Sluit af door de service key nogmaals voor de lezer te houden.

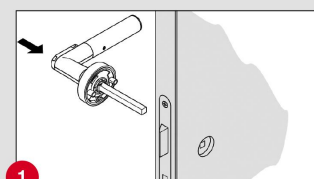
### BLOKKEREN VAN GEBRUIKERSKAART OF TAG

Kaart of tag uitprogrammeren: houd de service key bij de lezer tot u een signaal hoort, en presenteer de te verwijderen kaart of tag. Sluit af door de service key nogmaals voor de lezer te houden.

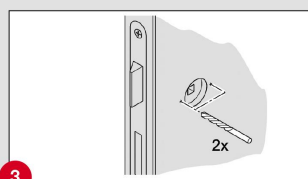


## Montagehandleiding

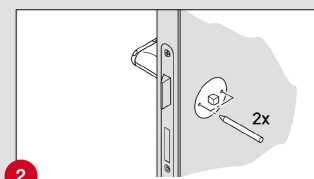
Voer de montage uit met geopende deur. Controleer of het gemonteerde slot de juiste werking van de Slimmere Deurkruk niet tegengaat. Controleer na het monteren het juist functioneren van de Slimmere Deurkruk met de deur open.



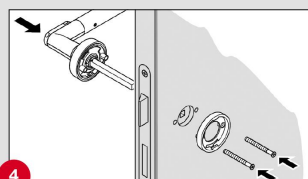
**1** Demonteer het eventueel gemonteerde deurbeslag volgens de instructie van uw leverancier en steek de krukstift van de Slimmere Deurkruk door de tuimelaar van het slot.



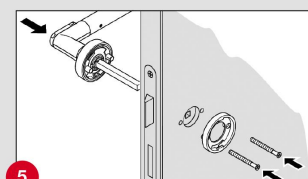
**3** Boor de bevestigingsgaten van 8 - 8,5 mm Ø, 38 mm hart-op-hart. **Let op!** Van weerszijden van het deurblad boren. Boor niet in of door een eventueel reeds gemonteerd slot heen.



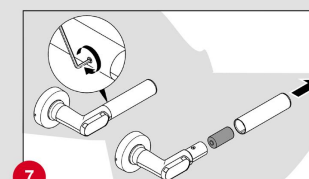
**2** Schuif de boormal over de stift heen en teken de plaats af waar de boorgaten moeten komen.



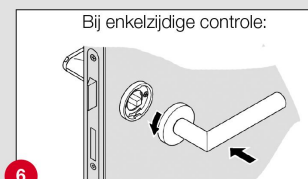
**4** Plaats de Slimmere Deurkruk door de krukstift door de tuimelaar van het slot te steken. Zorg dat het rozet vlak op het deurblad ligt.



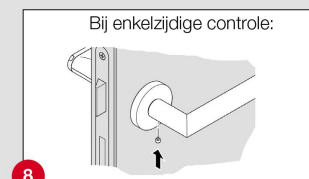
**5** Monteer vanaf de andere zijde het basisrozet met de M5 metaalschroeven. **Let op!** Door schroeven van verkeerde lengte kunnen storingen ontstaan. Controleer vooraf de deurdikte.



**7** Draai met behulp van de 2 mm zeskant inbusleutel het boutje in de greep van de Slimmere Deurkruk **rechtsom**, verwijder de greep en plaats de batterij.



**6** Monteer de mechanische deurkruk op de krukstift en draai het dekrozet een kwartslag totdat het vast zit.



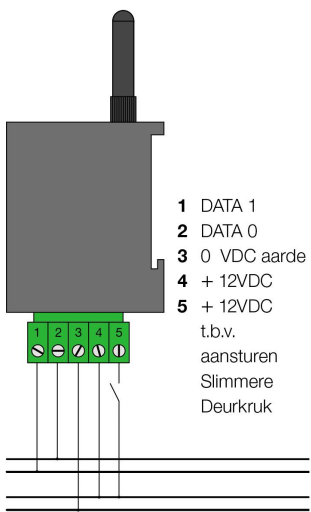
**8** Monteer de greep en draai het 2 mm zeskantboutje **linksom** zodat de greep vastzit.



ED-8671-A4M-13L

KIJK VOOR DE UITGEBREIDE HANDLEIDING EN EEN OVERZICHT VAN MEER FUNCTIES OP [WWW.POSTENEGER.NL/DOWNLOADS](http://WWW.POSTENEGER.NL/DOWNLOADS)





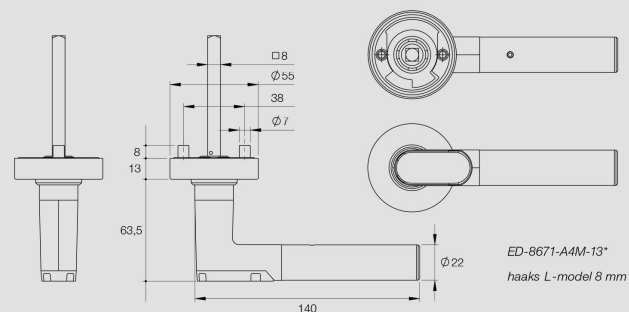
- 1 DATA 1
  - 2 DATA 0
  - 3 0 VDC aarde
  - 4 + 12VDC
  - 5 + 12VDC
- t.b.v.  
aansturen  
Slimmere  
Deurkruk

## FSM-module met Wiegand-protocol data-aansluiting

De FSM-module wordt toegepast als interface tussen de Slimmere Deurkruk en toegangscontrolesystemen van derden. De module heeft een bi-directionele communicatie. Het aangeboden kaartnummer wordt via een Wiegand-protocol doorgegeven aan het toegangscontrolesysteem. De uitgang van het toegangscontrolesysteem wordt gebruikt om via de FSM-module een Slimmere Deurkruk aan te sturen. De module communiceert draadloos met de Slimmere Deurkruk.

Afmetingen: 60x25x42 mm  
 Met antenne: 102x25x42 mm  
 Spanning: 12VDC  
 Ingangschakelen: 5 - 20VDC  
 Temperatuur: -20°C tot +60°C  
 Toepassing: Binnen  
 Beveiliging: AES 128 bit-encryptie  
 Normen: EN 61000-6-1 - 2007  
 EN 61000-6-3 - 2007  
 RL1999

**ED-6932-WIG-900**



## Technische specificaties

### Productomschrijving Leverbare transpondervarianten

Elektronische deurkruk met eenzijdig elektronisch geregelde toegang

- 125 kHz EM4102, EM4450, Hitag1/Hitag S, actieve transponder 868 MHz
- Mifare® Classic, Mifare® DESFire®, actieve transponder 868 MHz
- Legic® prime, Legic® advant, Mifare® DESFire®, actieve transponder 868 MHz

### Diameter ronde rozet Afmetingen ovale rozet Levensduur batterij

55 mm  
 66 mm lang, 36 mm breed  
 125 kHz: tot 92.000 activaties / 10 jaar  
 Mifare®: tot 141.000 activaties / 10 jaar  
 Legic®: tot 85.000 activaties / 6,5 jaar

### Bedrijfstemperatuur Opslagtemperatuur Montage en gebruik Normen

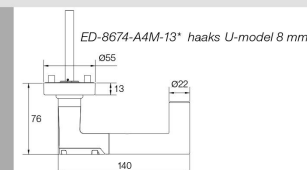
+5°C tot +55°C  
 -40°C tot +65°C  
 Binnen  
 prEN 16867 - 2015  
 EN 61000-4-2 - 2009  
 EN 61000-4-3 - 2006 + A1 - 2008 + A2 - 2010  
 EN 300 220-1 V2.4.1 / EN 300 220-2 V2.4.1  
 EN 302 291-1 V1.1.1 / EN 302 291-2 V1.1.1  
 EN 300 330-1 V1.8.1 / EN 300 330-2 V1.6.1  
 EN 60950-1 - 2006 + A11 - 2009 + A1 - 2011 + A2 - 2013  
 EN 62479 - 2011  
 RL 1999/5/EG

## Productspecificaties

- Te monteren op EN 12209 genormaliseerde insteekdeursloten
- Leverbaar met verschillende modellen deurkruk
- Geschikt voor houten, aluminium, stalen en kunststof deuren met een doormaat > 30 mm
- Geschikt voor deurdiktes 30 - 110 mm
- Leverbaar met vierkante krukstift 7, 8, 8,5, 9 en 10 mm
- Goedgekeurd voor brandwerende deuren
- Bekabeling is overbodig
- Bestaande DIN-norm uitsparingen kunnen vrijwel altijd worden gebruikt
- 1 batterij model CR123A is vanaf de buitenzijde bereikbaar
- Tot 141.000 openingen met 1 batterij (zie technische specificaties). De laatste 1.000 openingen worden met een akustisch signaal kenbaar gemaakt
- Batterij is zeer eenvoudig te wisselen
- Deurkruk wordt eenvoudig gekoppeld door het aanbieden van een geldige kaart, sleutelhanger of sleutel
- Omgevingstemperatuur tussen +5°C en +55°C, luchtvochtigheid max. 95%
- Max. 25.000 kaarthouders (optioneel 60.000)
- Laatste 512 gebeurtenissen worden in het geheugen bewaard
- Er kunnen 32 vakantiedagen worden geprogrammeerd
- Automatische omschakeling zomer/wintertijd 5.296 toegangsgroepen
- Toggle-functie zonder extra gebruik van batterij
- 20 verschillende tijdzones (incl. automatisch aansturen door tijdzone)
- Standaard voorzien van extra 868 MHz RF-communicatie
- Ontgrendeltijd 1 - 15 seconden
- Binnendeurkruk is mechanisch gekoppeld
- Leverbaar voor Hitag1, EM, Mifare en Legic transponders

## Artikelnummers

- |                        |                    |                    |        |
|------------------------|--------------------|--------------------|--------|
| <b>ED-8671-A4M-13*</b> | haaks L-model 8 mm | deurdikte 39-47 mm | Mifare |
| <b>ED-8671-A4M-13*</b> | haaks L-model 9 mm | deurdikte 39-47 mm | Mifare |
| <b>ED-8674-A4M-13*</b> | haaks U-model 8 mm | deurdikte 39-47 mm | Mifare |
| <b>ED-8674-A4M-13*</b> | haaks U-model 9 mm | deurdikte 39-47 mm | Mifare |



# POST EN EGER

architectural hardware solutions

 **Deurmeesters**

Retselseweg 6  
5473 HC Heeswijk Dinther  
t 0413724993  
[advies@deurmeesters.nl](mailto:advies@deurmeesters.nl)

